

伊藤ハム米久ホールディングス株式会社

**2022年度上期（4-9月）
決算説明資料**

2022年11月8日

01 決算ハイライト

02 決算補足データ

03 外部環境データ

01 決算ハイライト：セグメント変更

- ✓ 今期より、セグメントを商品区分単位から組織単位に変更。
- ✓ 今期より、セグメント利益を営業利益から経常利益に変更。
- ✓ 本資料の前年実績は、いずれもセグメント変更後の組替値を使用しており、前年公表値とは異なります。

参考：前期（2021年度）セグメント変更前後比較

単位：億円

		2021年度														
		1Q			2Q			上期			下期			通期		
		変更後 (新)	変更前 (旧)	変更 影響値	変更後 (新)	変更前 (旧)	変更 影響値	変更後 (新)	変更前 (旧)	変更 影響値	変更後 (新)	変更前 (旧)	変更 影響値	変更後 (新)	変更前 (旧)	変更 影響値
加工食品事業	売上高	853	725	+128	905	757	+147	1,758	1,483	+275	1,855	1,541	+315	3,613	3,023	+590
	営業利益	39	36	+3	30	29	+2	69	65	+4	52	46	+6	121	111	+10
	営業利益率(%)	4.6	5.0	▲0.4	3.4	3.8	▲0.5	3.9	4.4	▲0.4	2.8	3.0	▲0.2	3.3	3.7	▲0.3
	経常利益	40	37	+3	32	30	+2	72	67	+4	53	48	+6	125	115	+10
	経常利益率(%)	4.7	5.1	▲0.4	3.5	4.0	▲0.5	4.1	4.5	▲0.5	2.9	3.1	▲0.2	3.5	3.8	▲0.3
食肉事業	売上高	1,162	1,290	▲128	1,237	1,384	▲147	2,399	2,674	▲275	2,490	2,804	▲315	4,889	5,478	▲590
	営業利益	41	44	▲3	41	42	▲2	82	86	▲4	57	63	▲6	138	149	▲10
	営業利益率(%)	3.5	3.4	+0.1	3.3	3.0	+0.2	3.4	3.2	+0.2	2.3	2.2	+0.0	2.8	2.7	+0.1
	経常利益	47	50	▲3	51	53	▲2	99	103	▲4	78	84	▲6	176	187	▲10
	経常利益率(%)	4.1	3.9	+0.2	4.2	3.8	+0.3	4.1	3.9	+0.3	3.1	3.0	+0.1	3.6	3.4	+0.2

01 決算ハイライト：22年度上期（全体）

※億円未満は四捨五入

- ✓ 売上高は、食肉価格の上昇、加工食品の価格改定により、+7.2%の増収。
- ✓ 経常利益は、海外事業アンズコフーズ社と加工食品の価格改定が大きく貢献も、原材料高及び数量減をカバーできず、▲2.3%の減益。

22年度 上期実績

単位：億円

	金額	利益率	前年比		前回予想 (8/3開示)	予想比 増減額
			増減額	増減率		
売上高	4,480	-	+302	+7.2%	4,300	+180
営業利益	151	3.4%	+7	+4.5%	135	+16
経常利益	162	3.6%	▲4	▲2.3%	150	+12
当期純利益	109	2.4%	▲9	▲7.7%	100	+9

01 決算ハイライト：22年度上期（セグメント別）

※億円未満は四捨五入

- ✓ 加工食品事業は、原材料・光熱費の上昇を価格改定でカバーし切れず、経常利益▲36.1%の減益。
- ✓ 食肉事業は、世界的な食肉価格上昇により、アンズコフーズ社の業績が好調に推移し、経常利益+24.3%の増益。

セグメント別 22年度 上期実績

単位：億円

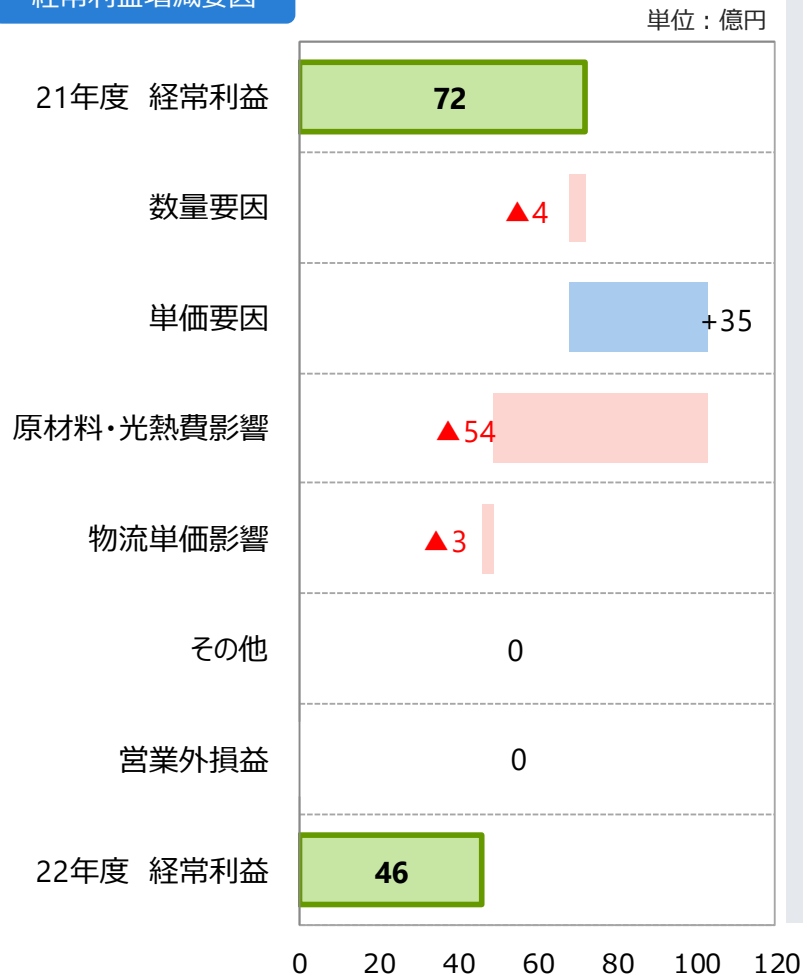
	金額	利益率	前年比		前回予想 (8/3開示)	予想比 増減額	
			増減額	増減率			
加工食品 事業	売上高	1,798	-	+40	+2.3%	1,810	▲12
	営業利益	44	2.4%	▲26	▲37.1%	36	+8
	経常利益	46	2.5%	▲26	▲36.1%	38	+8
食肉 事業	売上高	2,660	-	+261	+10.9%	2,470	+190
	営業利益	116	4.4%	+34	+42.3%	108	+8
	経常利益	123	4.6%	+24	+24.3%	120	+3

01 決算ハイライト：上期利益増減分析（加工食品事業）

※億円未満は四捨五入

- ✓ 販売単価は、ハム・ソーセージ+3.6%、調理加工食品+2.4%上昇。
- ✓ 原材料・光熱費負荷（▲54億円）が価格改定効果（+42億円）を上回る。

経常利益増減要因



【数量要因】

・消費者の生活コスト上昇および値上げによる買い控えで数量減

【単価要因】

・価格改定効果 + 42億円
 ・製造人件費の上昇、他 ▲ 8億円

《重量・金額実績》

	アンズコ除く 22年度上期 自社		(参考) 22年度4-8月 市況	
	重量	金額	※1 重量	※2 金額
ハム・ソーセージ	▲1.3%	+2.2%	▲2.7%	-
調理加工食品	▲3.7%	▲1.4%	-	+2.4%

※1 「食肉加工品生産数量」ハム・ソーセージ国内流通量（国内+輸入）
 ※2 「総務省家計調査」世帯当たり支出金額_名目増減率_前年同月比

【原材料、光熱費影響】

・主原料 ▲ 20億円
 ・副原料 ▲ 21億円
 ・ユーティリティコスト ▲ 13億円

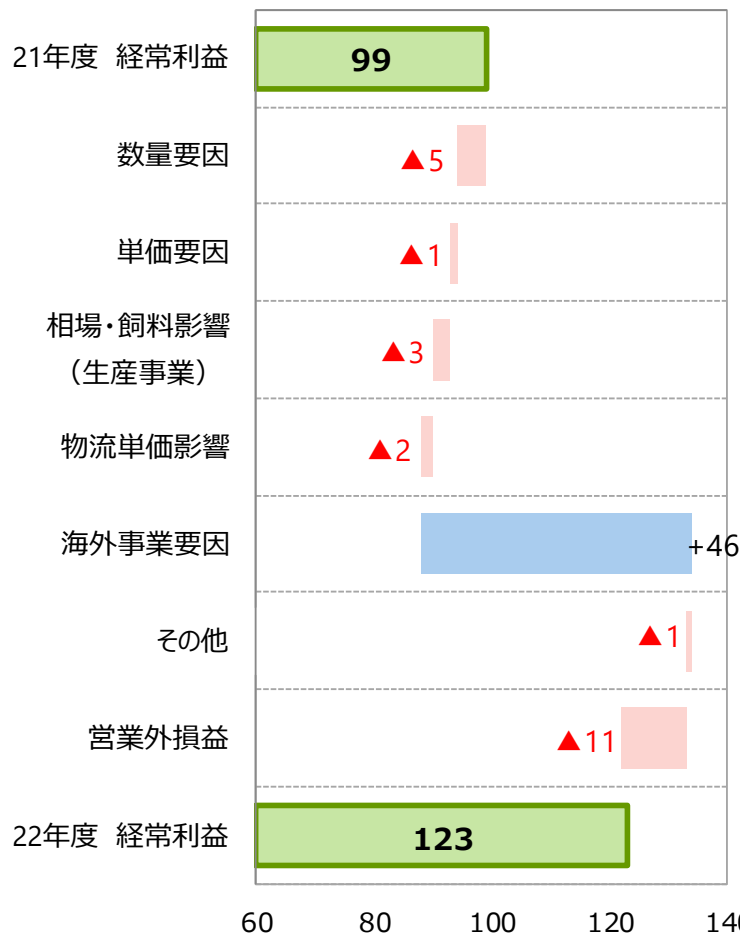
01 決算ハイライト：上期利益増減分析（食肉事業）

※億円未満は四捨五入

- ✓ 世界的な食肉価格上昇により、アンズコフーズ社の業績が好調に推移（+46億円の増益）。
- ✓ 配合飼料価格上昇により、生産事業の収益は悪化（▲3億円の負荷）。

経常利益増減要因

単位：億円



【数量要因】

- ・現地価格相場の高止まり、国内需要減退により、輸入牛、輸入鶏の数量減

【単価要因】

- ・円安進行による輸入牛の仕入価格上昇を販売価格に反映しきれず
- ・国産牛、国産豚、輸入豚は収益改善

《重量・金額実績》

	自社(アンズコ除く)		4-8月 市況
	重量	金額	推定出回り量
牛肉	▲6.8%	+5.9%	▲0.2%
豚肉	▲1.0%	+7.1%	+0.1%
鶏肉	▲11.3%	+10.3%	▲1.7%

※ 加工品仕向を除く部分肉ベース（当社試算）

【相場・飼料影響（生産事業）】

- ・国産豚、国産鶏の相場上昇も、配合飼料価格上昇分をカバーしきれず

【物流単価影響】

- ・エネルギー価格上昇による保管料の増加

【営業外損益】

- ・インディアナパッカーズ（US）の持分法利益減少

01 決算ハイライト：通期業績予想（全体）

※億円未満は四捨五入

- ✓ 原材料・光熱費上昇が大きく響き、経常利益▲16.1%の減益を見込む。
- ✓ 事業を取り巻く環境は厳しいが、内部改善、加工食品の価格改定などを着実に進め、利益の積み上げを図っていく。

22年度通期 業績予想

単位：億円

	金額	利益率	前年比		前回予想 (8/3開示)	修正額
			増減額	増減率		
売上高	8,950	-	+406	+4.8%	8,650	+300
営業利益	210	2.3%	▲36	▲14.7%	210	-
経常利益	240	2.7%	▲46	▲16.1%	240	-
当期純利益	150	1.7%	▲41	▲21.5%	150	-

※8/3開示の通期業績予想から売上高のみ修正しております。

01 決算ハイライト：通期業績予想（セグメント別）

※億円未満は四捨五入

- ✓ 加工食品事業は、原材料高が響き、経常利益▲40.0%の大幅減益を見込む。
- ✓ 食肉事業は、好調なアンズコフーズ社が、国内事業の仕入価格上昇による苦戦をカバーし、経常利益+8.9%の増益を見込む。

セグメント別 22年度通期 業績予想

単位：億円

		金額	利益率	前年比		前回予想 (8/3開示)	修正額
				増減額	増減率		
加工食品 事業	売上高	3,700	-	+87	+2.4%	3,700	+0
	営業利益	71	1.9%	▲50	▲41.3%	77	▲6
	経常利益	75	2.0%	▲50	▲40.0%	81	▲6
食肉 事業	売上高	5,210	-	+321	+6.6%	4,910	+300
	営業利益	165	3.2%	+27	+19.4%	149	+16
	経常利益	192	3.7%	+16	+8.9%	173	+19

※ 詳細はP.18【通期業績予想詳細】参照。

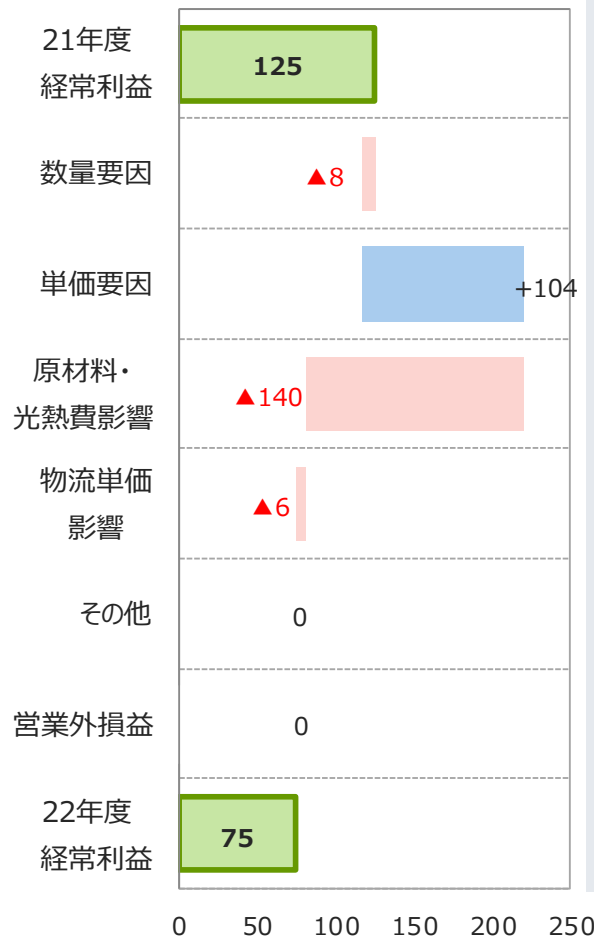
01 決算ハイライト：通期業績予想（加工食品事業）

※億円未満は四捨五入

- ✓ 価格改定を10月より再実施。
- ✓ 円安進行もあり、原材料・光熱費負荷は、▲140億円（前回8/3発表時から▲15億円悪化）を見込む。

経常利益増減要因

単位：億円



【数量要因】

- ・量目変更および消費者の買い控えによる数量減

【単価要因】

- ・価格改定の実行
 - ・生産最適化推進
 - ・主要ブランド強化
 - ・製造人件費の上昇、他
- + 120億円
▲ 16億円

《重量・金額 予想》 ※アンスコ除く

	重量	金額
ハム・ソーセージ	▲1.6%	+4.0%
調理加工食品	▲3.0%	+0.0%

【原材料、光熱費影響】

- ・主原料 ▲ 55億円
- ・副原料 ▲ 55億円
- ・ユーティリティコスト ▲ 30億円

上期 下期 詳細

単位：億円

	上期	下期	通期
	11/8更新	11/8更新	11/8更新
21年度 経常利益	72	53	125
数量要因	▲4	▲5	▲8
単価要因	+35	+70	+104
原材料・光熱費影響	▲54	▲86	▲140
物流単価影響	▲3	▲3	▲6
その他	+0	+0	+0
営業外損益	+0	+0	+0
22年度 経常利益	46	29	75

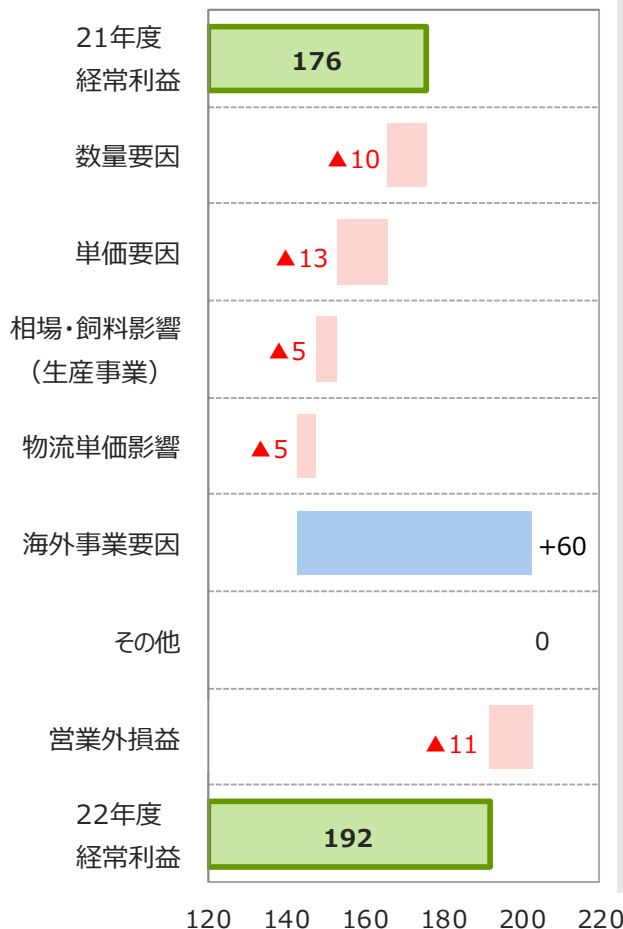
01 決算ハイライト：通期業績予想（食肉事業）

※億円未満は四捨五入

- ✓ アンズコフーズ社は好調継続し、+60億円の増益を見込む。
- ✓ 国内事業は、需要減退、仕入価格上昇などにより、数量要因▲10億円、単価要因▲13億円の減益を見込む。

経常利益増減要因

単位：億円



【数量要因】

- ・国内需要減退

【単価要因】

- ・仕入価格上昇分を販売価格に反映し切れず

《重量・金額 予想》 ※アンズコ除く

	重量	金額
牛肉	▲6.3%	+3.5%
豚肉	▲0.8%	+8.0%
鶏肉	▲10.5%	+7.0%

【相場・飼料影響（生産事業）】

- ・配合飼料価格上昇による収益悪化

【海外事業要因】

- ・世界的な食肉相場高による
アンズコフーズ社販売価格上昇

【営業外損益】

- ・インディアナパッカーズ (US) の
持分法利益減少

上期 下期 詳細

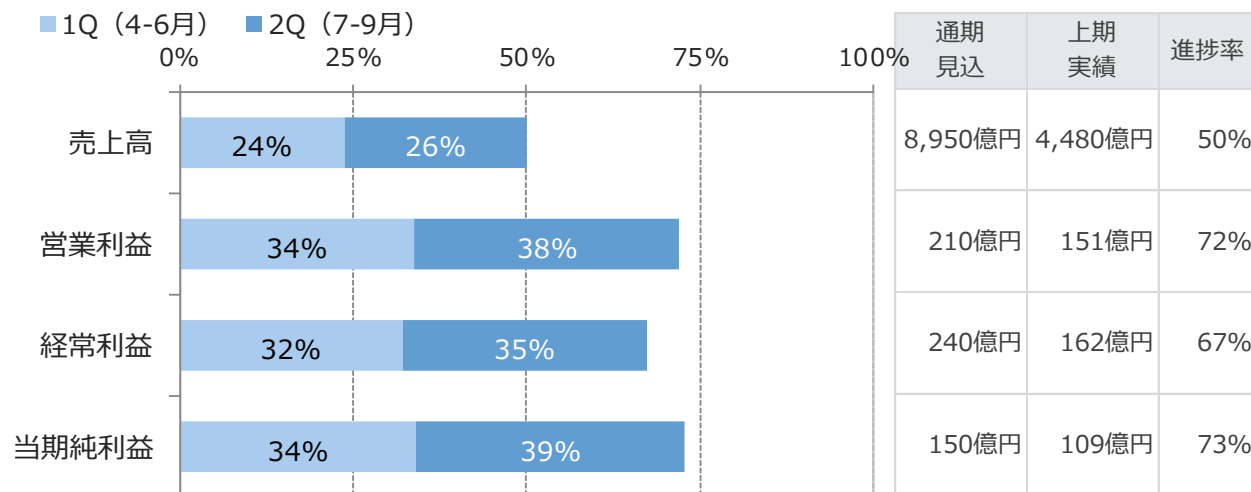
単位：億円

	上期	下期	通期
	11/8更新	11/8更新	11/8更新
21年度 経常利益	99	78	176
数量要因	▲5	▲5	▲10
単価要因	▲1	▲12	▲13
相場・飼料影響 (生産事業)	▲3	▲2	▲5
物流単価影響	▲2	▲3	▲5
海外事業要因	+46	+14	+60
その他	▲1	+0	+0
営業外損益	▲11	▲1	▲11
22年度 経常利益	123	70	192

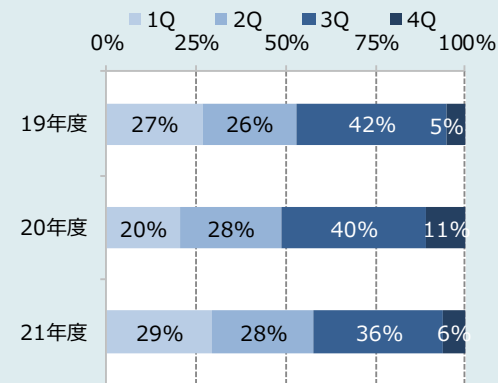
01 決算ハイライト：通期業績予想（進捗）

✓ 経常利益は、アンズコフーズ社業績が上期偏重の影響もあり、67%の進捗。

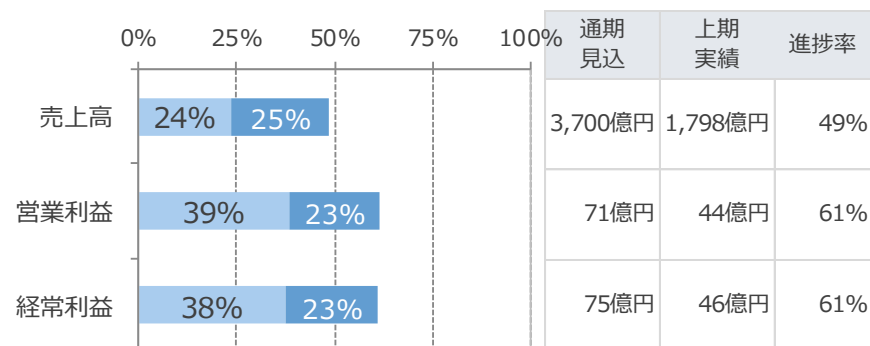
全体



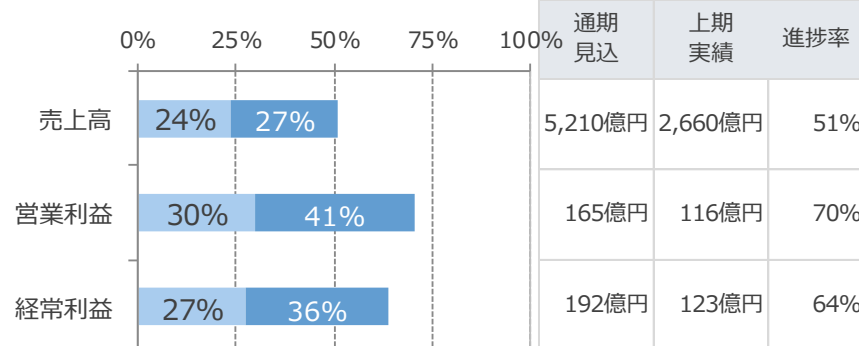
参考：経常利益進捗状況（経年推移）



加工食品事業



食肉事業



01 決算ハイライト

02 決算補足データ

03 外部環境データ

02 決算補足データ：損益計算書

※億円未満は四捨五入

業績推移

	※科目組換え後			単位：億円
	21年度	22年度		
	上期	上期	増減	
売上高	4,178	4,480	+302	
売上原価	3,517	3,804	+287	
売上総利益	661	676	+15	
売上比 (%)	15.8	15.1	▲0.7	
販売費及び一般管理費	516	525	+9	
売上比 (%)	12.3	11.7	▲0.6	
営業利益	145	151	+7	
売上比 (%)	3.5	3.4	▲0.1	
営業外損益	21	10	▲10	
経常利益	165	162	▲4	
売上比 (%)	4.0	3.6	▲0.4	
特別損益	3	▲1	▲5	
税金等調整前利益	169	160	▲8	
当期純利益	118	109	▲9	
売上比 (%)	2.8	2.4	▲0.4	

※前年度公表数値

21年度
上期
4,178
3,506
672
16.1
527
12.6
145
3.5
21
165
4.0
3
169
118
2.8

地域別売上高

	※科目組換え後			単位：億円
	21年度	22年度		
	上期	上期	増減	
売上高	4,178	4,480	+302	
日本	3,613	3,762	+149	
海外計	565	718	+153	
(海外比率%)	13.5	16.0	+2.5	
アジア	212	225	+13	
北米	153	238	+85	
オセアニア	128	148	+20	
欧州	61	88	+26	
その他	10	18	+8	

02 決算補足データ：販管費／営業外損益

※億円未満は四捨五入

販管費および一般管理費

	※科目組換え後			単位：億円	※前年度公表数値	
	21年度	22年度		21年度		
	上期	上期	増減	上期		
売上高	4,178	4,480	+302	4,178		
販管費計	516	525	+9	527		
売上比 (%)	12.3	11.7	▲0.6	12.6		
人件費	176	178	+2	175		
物流費	218	217	▲1	219		
広告宣伝費	21	22	+1	21		
包装費	8	7	+0	18		
減価償却費	9	8	+0	9		
その他経費	85	91	+7	85		

営業外損益

	単位：億円		
	21年度	22年度	
	上期	上期	増減
営業外損益計	21	10	▲10
持分法損益	9	0	▲9
助成金収入	5	5	+0
その他	6	5	▲1

1-02 決算補足データ：貸借対照表

※億円未満は四捨五入

単位：億円

	21年度 期末	22年度 2Q末	増減		21年度 期末	22年度 2Q末	増減
流動資産	2,434	2,689	+255	負債合計	1,504	1,805	+301
現金及び預金	480	207	▲273	流動負債	1,265	1,549	+284
受取手形及び売掛金	890	984	+94	固定負債	238	256	+17
たな卸資産	956	1,325	+369	純資産合計	2,627	2,694	+67
その他	108	173	+65	株主資本	2,523	2,544	+22
固定資産	1,697	1,810	+113	資本金	300	300	-
有形固定資産	970	1,016	+46	資本剰余金	966	929	▲37
無形固定資産	221	267	+46	利益剰余金	1,298	1,340	+42
投資その他の資産	506	527	+21	自己株式	▲42	▲25	+17
資産合計	4,131	4,499	+368	その他包括利益	98	143	+46
				新株予約権	1	1	+0
				非支配株主持分	6	6	+0
				負債純資産合計	4,131	4,499	+368

	21年度 期末	22年度 2Q末	増減
有利子負債	351	506	+155
D/EVシオ (%)	13.4	18.8	+5.4
自己資本	2,620	2,688	+67
自己資本比率 (%)	63.4	59.7	▲3.7

資産

	(前期末増減)
受取手形・売掛金	: + 94 億円
たな卸資産	: + 369 億円

負債

	(前期末増減)
支払手形・買掛金	: + 105 億円
短期借入金	: + 155 億円

純資産

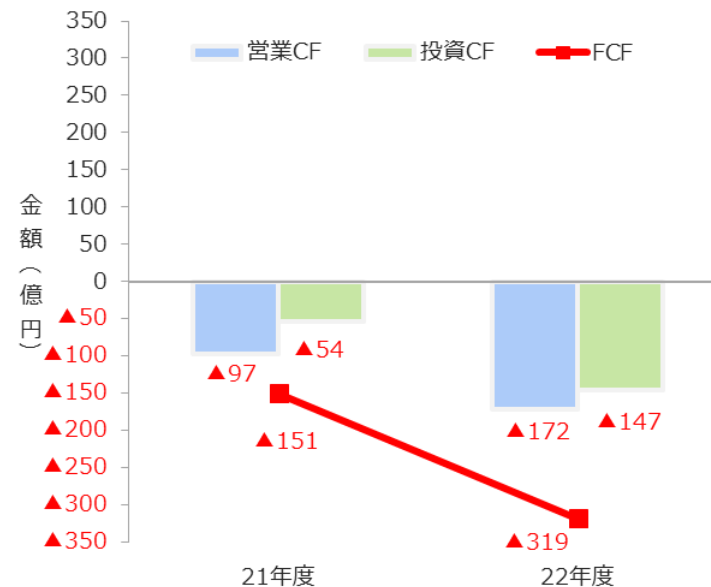
	(前期末増減)
<評価・換算差額等>	
その他有価証券評価差額金	: + 1 億円
為替換算調整勘定	: + 47 億円

02 決算補足データ：キャッシュフロー計算書

※億円未満は四捨五入

単位：億円

	21年度	22年度	
	上期	上期	増減
①営業活動によるキャッシュ・フロー	▲97	▲172	▲75
税金等調整前純利益	169	160	▲9
減価償却費	54	57	+3
売上債権の増減額	▲24	▲81	▲57
たな卸資産の増減額	▲234	▲312	▲79
仕入債務の増減額	88	96	+8
その他	▲151	▲93	+58
②投資活動によるキャッシュ・フロー	▲54	▲147	▲93
③財務活動によるキャッシュ・フロー	▲68	39	+106
④現金及び現金同等物の期末残高	291	204	▲87
①+② F C F	▲151	▲319	▲168



減価償却費

22年度上期 57 億円 (54 億円)
22年度通期見込 120 億円 (113 億円)

設備投資

22年度上期 92 億円 (51 億円)
22年度通期見込 280 億円 (116 億円)

※括弧内は前年実績

02 決算補足データ：商品分類別実績

※億円未満は四捨五入

商品分類別 売上高

単位：億円

	連結計			加工食品セグメント			食肉セグメント			その他		
	21年度	22年度		21年度	22年度		21年度	22年度		21年度	22年度	
	上期	上期	増減	上期	上期	増減	上期	上期	増減	上期	上期	増減
売上高	4,178	4,480	+302	1,758	1,798	+40	2,399	2,660	+261	21	22	+1
ハム・ソーセージ	856	879	+22	793	812	+18	63	67	+4	-	-	-
プロパー	815	840	+25	752	773	+21	63	67	+4	-	-	-
ギフト	42	39	▲3	42	39	▲3	-	-	-	-	-	-
調理加工食品	726	723	▲3	635	628	▲7	91	95	+4	-	-	-
食肉	2,497	2,762	+265	329	358	+29	2,168	2,404	+236	-	-	-
牛肉	1,177	1,303	+126	146	161	+15	1,031	1,142	+111	-	-	-
豚肉	770	825	+55	108	111	+3	662	714	+52	-	-	-
鶏肉	346	381	+36	74	84	+11	272	297	+25	-	-	-
羊肉・他	204	252	+48	1	1	+0	203	251	+48	-	-	-
その他	98	116	+18	0	0	+0	77	94	+17	21	22	+1

商品分類別 伸長率

単位：%

	連結計		アンズコ除く	
	上期		上期	
	数量	金額	数量	金額
ハム・ソーセージ	▲1.3	+2.6	▲1.3	+2.2
調理加工食品	▲3.5	▲0.4	▲3.7	▲1.4
食肉	▲5.2	+10.6	▲5.8	+7.0
牛肉	▲6.1	+10.7	▲6.8	+5.9
豚肉	▲1.0	+7.1	▲1.0	+7.1
鶏肉	▲11.3	+10.3	▲11.3	+10.3
その他	+1.3	+23.6	▲21.5	▲5.9

主要ブランド 伸長率

単位：%

	1Q	2Q	上期計
THE GRAND アルトバイエルン	▲3.0	▲6.1	▲4.5
朝のフレッシュシリーズ	+9.0	+10.2	+9.6
ポークピッツ/チーズイン	+8.5	+8.8	+8.7
ラ・ピッツァ/ピザガーデン	▲8.3	▲9.1	▲8.7
原形ベーコンシリーズ	▲1.3	▲0.4	▲0.8
王様のローストビーフ	+44.0	+36.6	+40.3

※金額ベース

02 決算補足データ：通期業績予想 詳細

※億円未満は四捨五入

単位：億円

	上期					下期					通期					
	当期 実績 (11/8開示)	前期 実績	前期 差	前回 予想 (8/3開示)	前回 予想差	当期 予想 (11/8開示)	前期 実績	前期 差	前回 予想 (8/3開示)	前回 予想差	当期 予想 (11/8開示)	前期 実績	前期 差	前回 予想 (8/3開示)	前回 予想差	
加工食品事業	売上高	1,798	1,758	+40	1,810	▲12	1,902	1,855	+47	1,890	+12	3,700	3,613	+87	3,700	-
	営業利益	44	69	▲26	36	+8	27	52	▲24	41	▲14	71	121	▲50	77	▲6
	営業利益率(%)	2.4	3.9	▲1.5	2.0	+0.4	1.4	2.8	▲1.3	2.2	▲0.7	1.9	3.3	▲1.4	2.1	▲0.2
	経常利益	46	72	▲26	38	+8	29	53	▲24	43	▲14	75	125	▲50	81	▲6
	経常利益率(%)	2.5	4.1	▲1.5	2.1	+0.4	1.5	2.9	▲1.3	2.3	▲0.7	2.0	3.5	▲1.4	2.2	▲0.2
食肉事業	売上高	2,660	2,399	+261	2,470	+190	2,550	2,490	+60	2,440	+110	5,210	4,889	+321	4,910	+300
	営業利益	116	82	+34	108	+8	49	57	▲8	41	+8	165	138	+27	149	+16
	営業利益率(%)	4.4	3.4	+1.0	4.4	▲0.0	1.9	2.3	▲0.4	1.7	+0.2	3.2	2.8	+0.3	3.0	+0.1
	経常利益	123	99	+24	120	+3	70	78	▲8	53	+17	192	176	+16	173	+19
	経常利益率(%)	4.6	4.1	+0.5	4.9	▲0.3	2.7	3.1	▲0.4	2.2	+0.6	3.7	3.6	+0.1	3.5	+0.2
その他・調整	売上高	22	21	+1	20	+2	18	21	▲3	20	▲2	40	42	▲2	40	-
	営業利益	▲8	▲6	▲2	▲9	+1	▲18	▲7	▲11	▲7	▲11	▲26	▲13	▲13	▲16	▲10
	経常利益	▲7	▲5	▲2	▲8	+1	▲20	▲11	▲10	▲6	▲14	▲27	▲15	▲12	▲14	▲13
HD連結	売上高	4,480	4,178	+302	4,300	+180	4,470	4,366	+104	4,350	+120	8,950	8,544	+406	8,650	+300
	営業利益	151	145	+7	135	+16	59	101	▲43	75	▲16	210	246	▲36	210	-
	営業利益率(%)	3.4	3.5	▲0.1	3.1	+0.2	1.3	2.3	▲1.0	1.7	▲0.4	2.3	2.9	▲0.5	2.4	▲0.1
	経常利益	162	165	▲4	150	+12	78	121	▲42	90	▲12	240	286	▲46	240	-
	経常利益率(%)	3.6	4.0	▲0.4	3.5	+0.1	1.8	2.8	▲1.0	2.1	▲0.3	2.7	3.3	▲0.7	2.8	▲0.1

02 決算補足データ：通期業績予想 増減要因推移

※億円未満は四捨五入

単位：億円

加工食品事業	上期			下期			通期		
	5/9見込	8/3見込	実績	5/9見込	8/3見込	11/8見込	5/9見込	8/3見込	11/8見込
前年経常利益	72	72	72	53	53	53	125	125	125
数量要因	-4	-6	-4	-4	-9	-5	-8	-15	-8
単価要因	+25	+34	+35	+30	+67	+70	+55	+100	+104
原材料・光熱費影響	-49	-59	-54	-31	-66	-86	-80	-125	-140
物流単価影響	-2	-2	-3	-1	-2	-3	-3	-4	-6
その他	-	-	-	-	-	-	-	-	-
営業外損益	-1	-	-	-	-	-	-	-	-
当年経常利益	41	38	46	48	43	29	89	81	75

食肉事業	上期			下期			通期		
	5/9見込	8/3見込	実績	5/9見込	8/3見込	11/8見込	5/9見込	8/3見込	11/8見込
前年経常利益	99	99	99	78	78	78	176	176	176
数量要因	-1	-8	-5	+1	-	-5	-	-8	-10
単価要因	-3	-1	-1	+4	+3	-12	+1	+2	-13
相場・飼料影響（生産事業）	-6	-7	-3	-6	-11	-2	-12	-18	-5
物流単価影響	-1	-2	-2	-1	-2	-3	-2	-4	-5
海外事業要因	+15	+45	+46	-	-5	+14	+15	+40	+60
その他	-	-1	-1	-1	-1	-	-1	-1	-
営業外損益	-5	-5	-11	-9	-9	-1	-14	-14	-11
当年経常	98	120	123	66	53	70	164	173	192

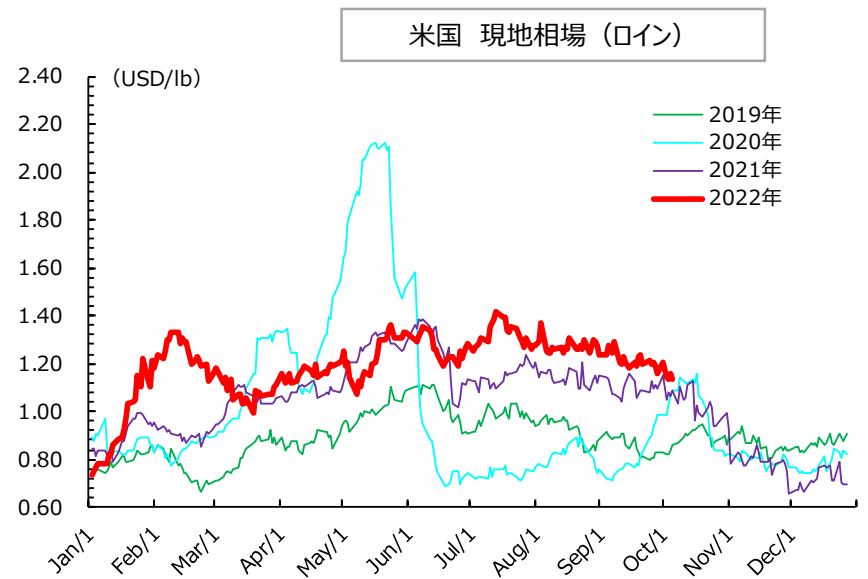
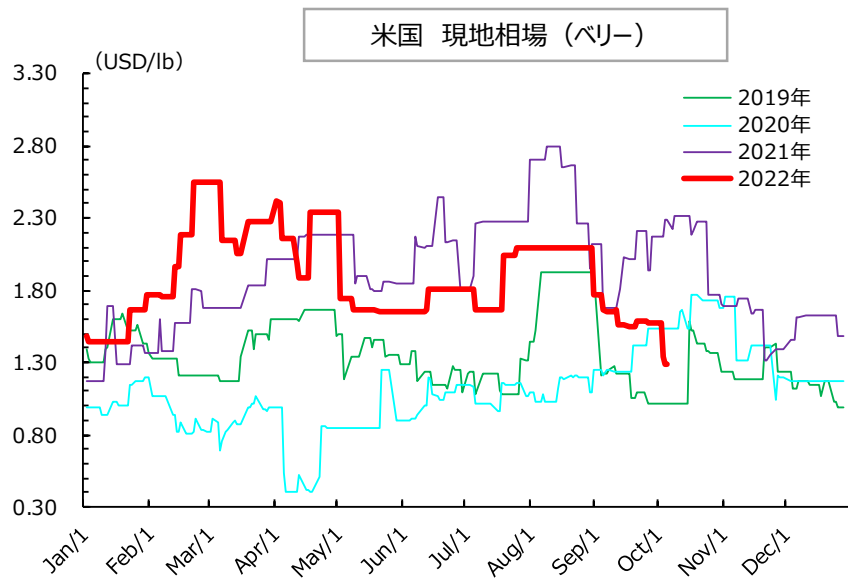
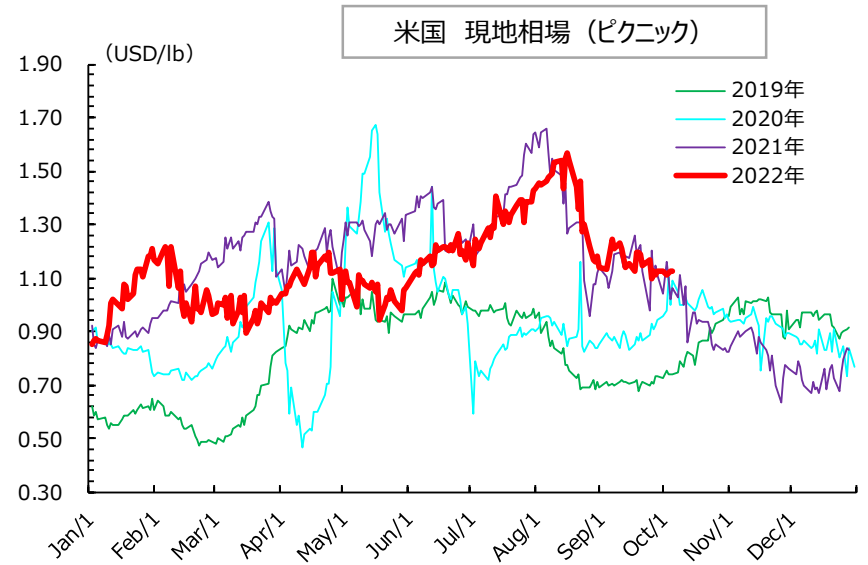
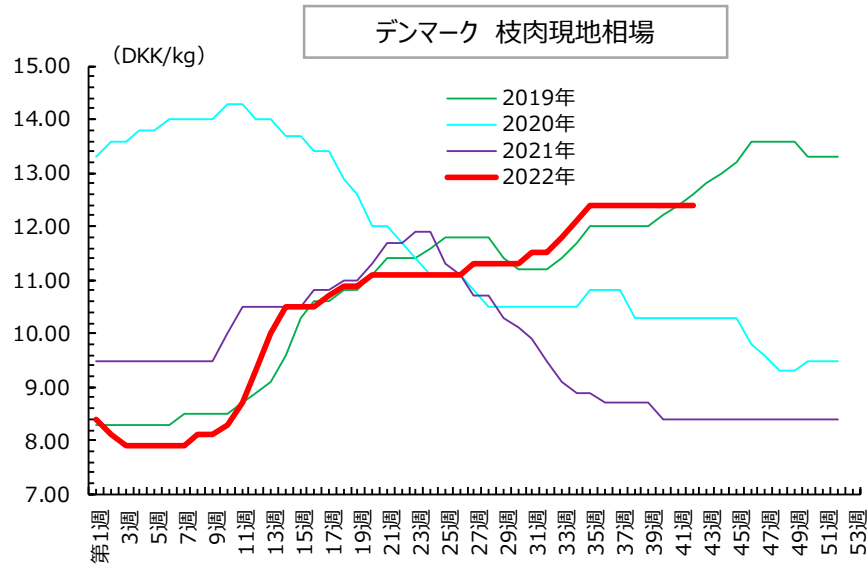
その他・調整	上期			下期			通期		
	5/9見込	8/3見込	実績	5/9見込	8/3見込	11/8見込	5/9見込	8/3見込	11/8見込
前年経常	-5	-5	-5	-11	-11	-11	-15	-15	-15
その他	-5	-3	-2	+6	-	-11	-	-3	-13
営業外損益	+1	-	-	+1	+5	+1	+2	+4	+1
当年経常	-9	-8	-7	-4	-6	-20	-13	-14	-27

01 決算ハイライト

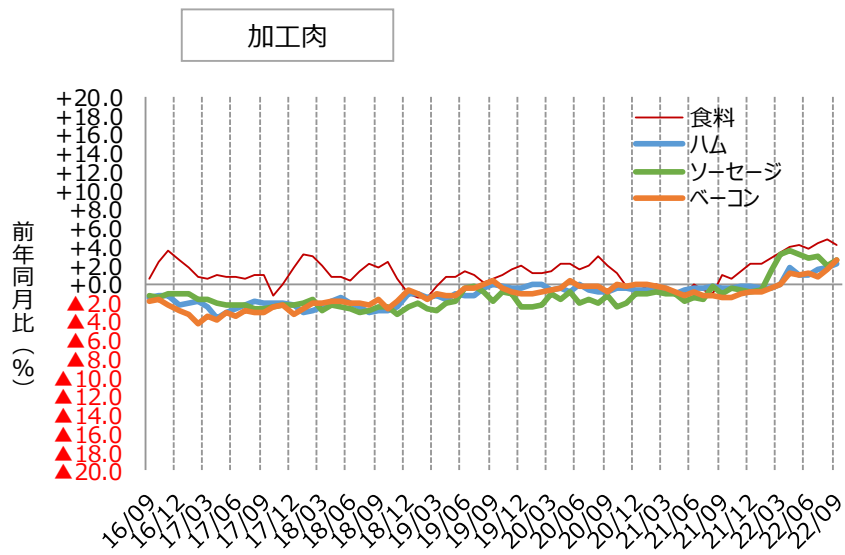
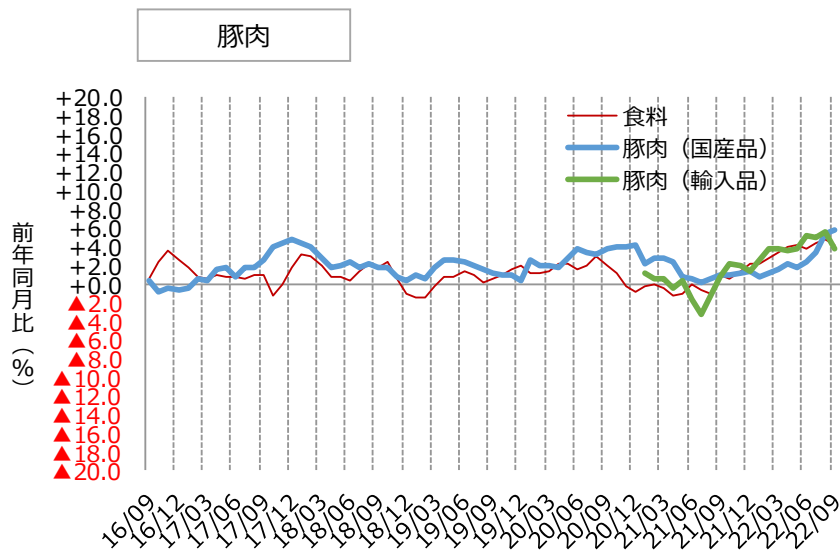
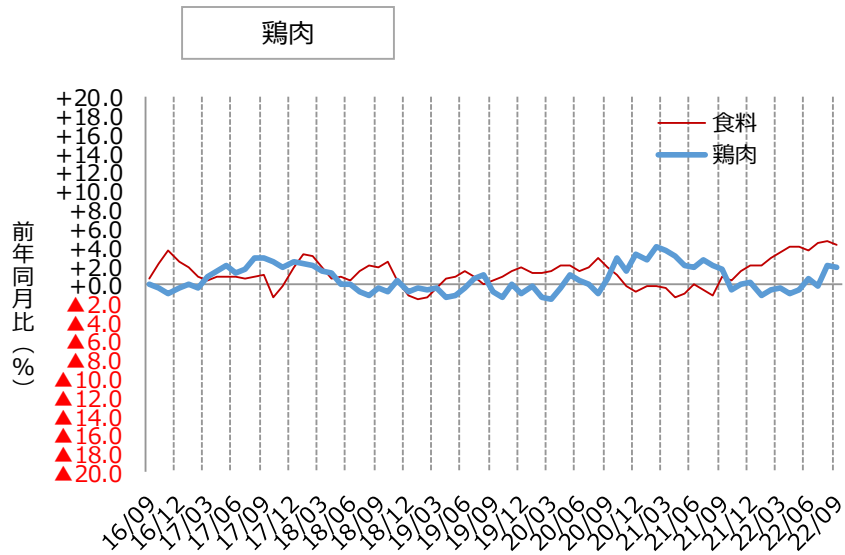
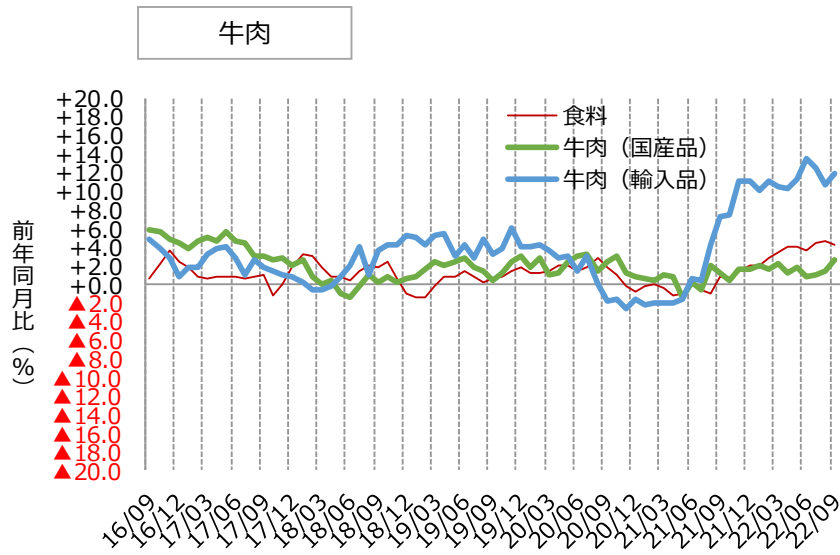
02 決算補足データ

03 外部環境データ

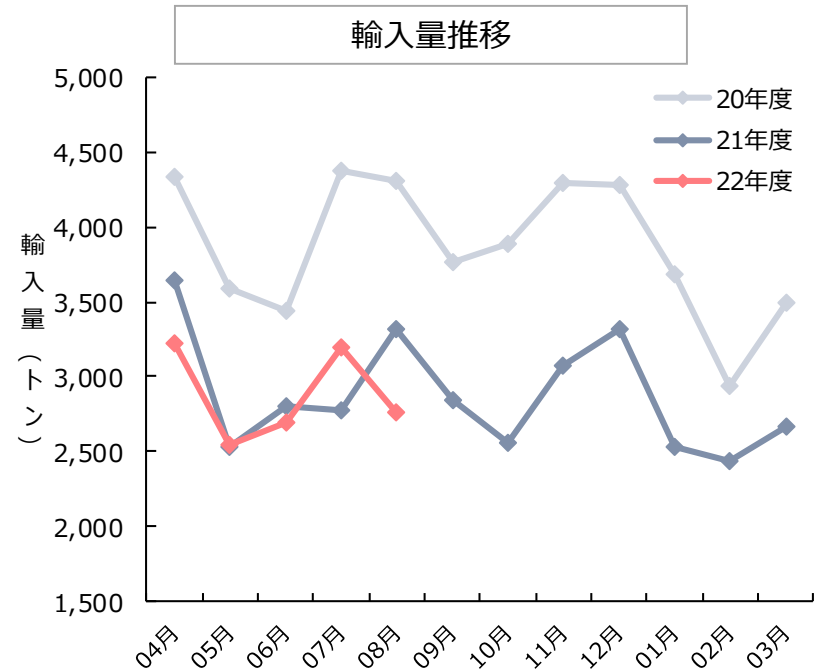
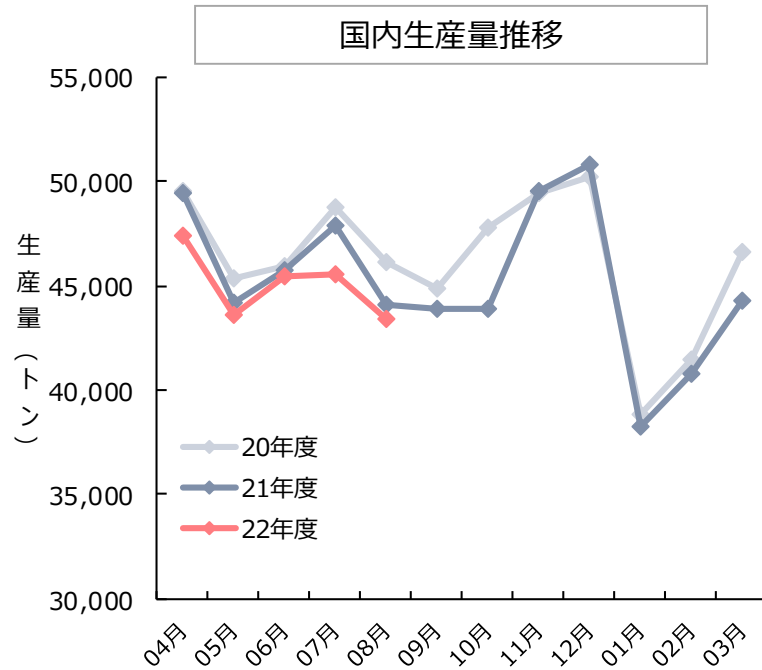
03 外部環境データ：海外原料相場



03 外部環境データ：消費者物価指数（CPI）



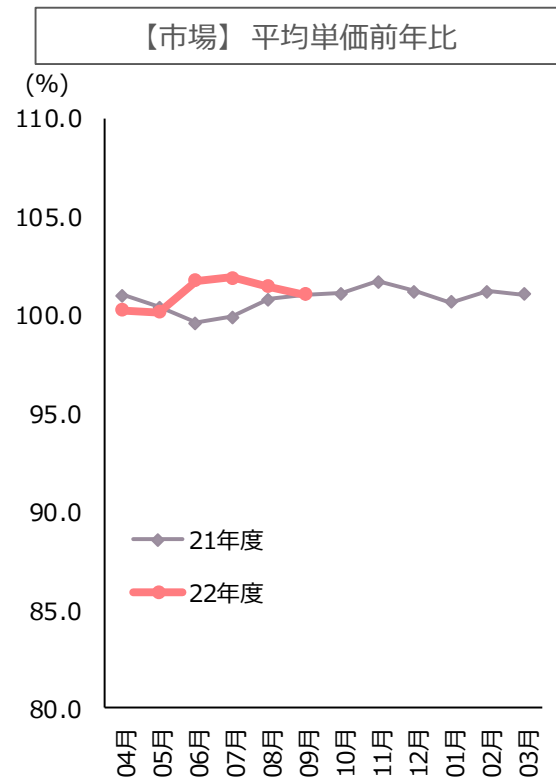
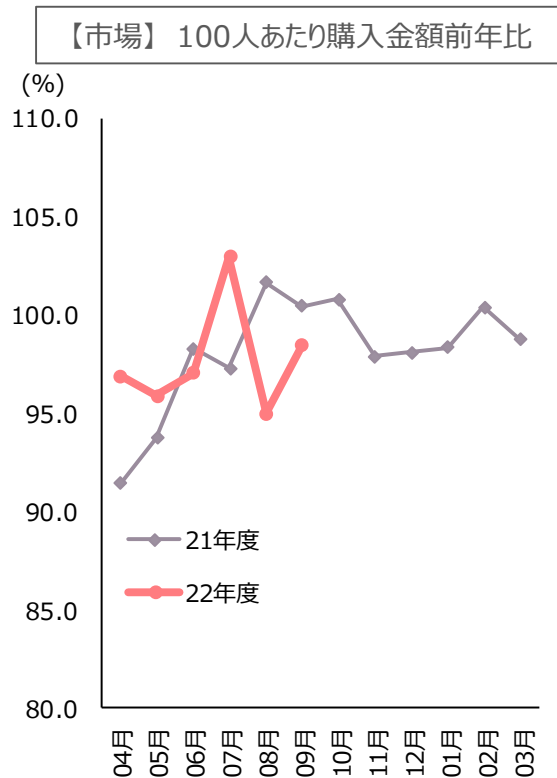
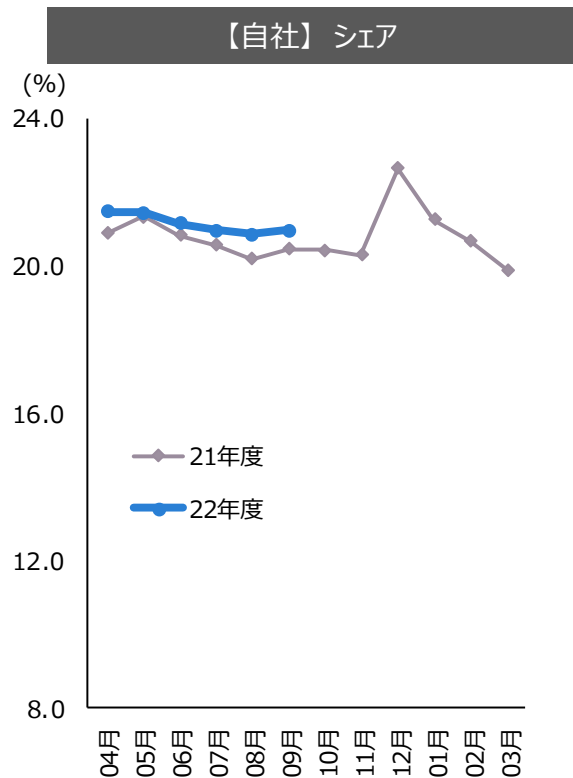
03 外部環境データ：ハム・ソーセージ 国内生産量・輸入量



			単位：トン													4～8月期間計
			04月	05月	06月	07月	08月	09月	10月	11月	12月	01月	02月	03月	累計	【生産量】
生産量	21年度	重量	49,471	44,243	45,738	47,947	44,061	43,892	43,950	49,564	50,798	38,269	40,750	44,348	547,171	21年度 231,460 トン
		(増減率)	-1.1%	-2.4%	-3.9%	-0.1%	-0.7%	1.5%	-5.9%	5.5%	0.3%	-1.0%	3.0%	-3.7%	-0.8%	22年度 225,548 トン
	22年度	重量	47,459	43,605	45,445	45,577	43,462								225,548	前年より 2.6% 減
		(増減率)	-4.1%	-1.4%	-0.6%	-4.9%	-1.4%								-58.5%	
輸入量	21年度	重量	3,649	2,531	2,797	2,778	3,315	2,850	2,560	3,077	3,316	2,532	2,437	2,661	33,949	【輸入量】
		(増減率)	-20.8%	-17.0%	-13.9%	-7.5%	31.1%	3.6%	-7.2%	14.9%	24.5%	36.9%	5.6%	6.4%	1.6%	21年度 15,071 トン
	22年度	重量	3,226	2,540	2,696	3,190	2,759								14,412	22年度 14,412 トン
		(増減率)	-11.6%	0.4%	-3.6%	14.8%	-16.8%								-58.2%	前年より 4.4% 減
合計	21年度	重量	53,120	46,775	48,535	50,726	47,376	46,742	46,510	52,640	54,115	40,800	43,187	47,009	581,120	【合計】
		(増減率)	-2.8%	-3.3%	-4.6%	-0.5%	1.0%	1.6%	-6.0%	6.0%	1.5%	0.7%	3.2%	-3.2%	-0.6%	21年度 246,531 トン
	22年度	重量	50,685	46,146	48,142	48,767	46,220	0	0	0	0	0	0	0	239,960	22年度 239,960 トン
		(増減率)	-4.6%	-1.3%	-0.8%	-3.9%	-2.4%								-58.5%	前年より 2.7% 減

資料：日本ハム・ソーセージ工業協同組合「食肉加工品生産数量」

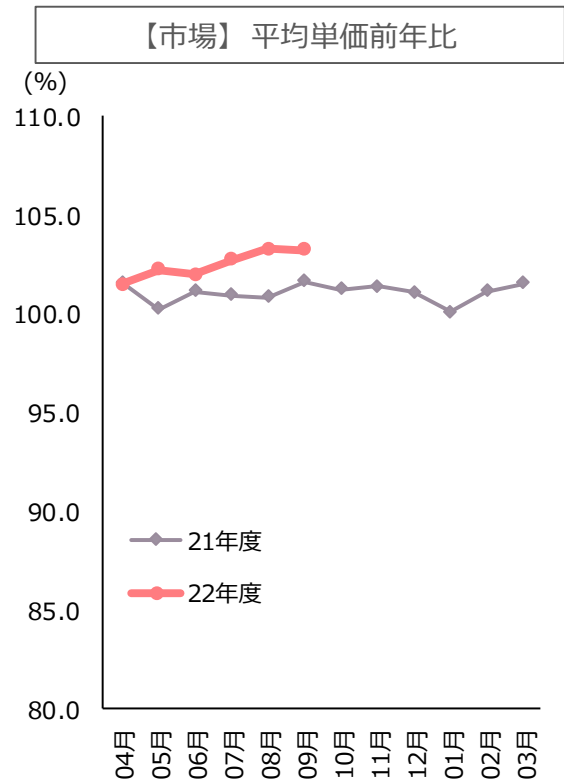
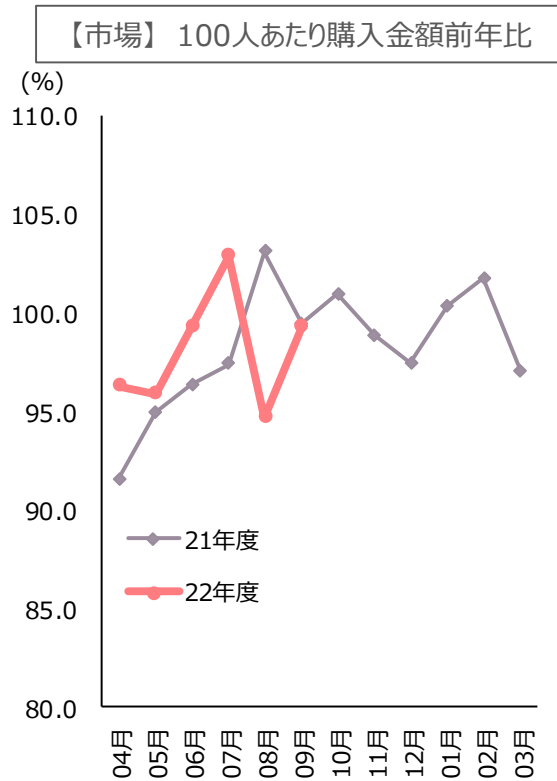
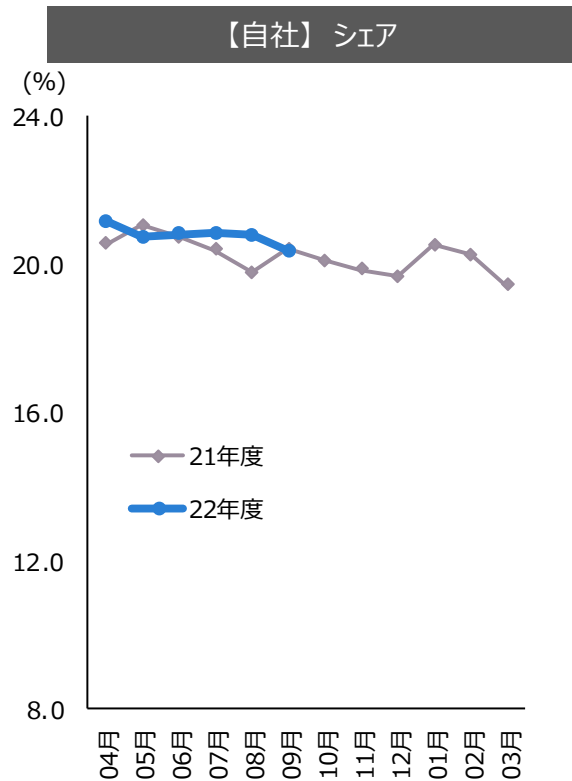
03 外部環境データ：ハム・ソーセージ シェア (HSTトータル)



	04月	05月	06月	07月	08月	09月	10月	11月	12月	01月	02月	03月	期間計
【自社シェア】													
21年度	20.9	21.3	20.8	20.6	20.2	20.5	20.4	20.3	22.6	21.2	20.6	19.9	20.9
22年度	21.5	21.4	21.1	20.9	20.8	21.0							21.2
【100人あたり購入金額前年比】													
21年度	91.4	93.7	98.3	97.3	101.6	100.4	100.8	97.9	98.1	98.3	100.4	98.7	98.6
22年度	96.9	95.9	97.0	102.9	95.0	98.4							97.3
【単価前年比】													
21年度	100.9	100.4	99.6	99.9	100.8	101.0	101.1	101.7	101.2	100.6	101.2	101.0	100.7
22年度	100.2	100.1	101.7	101.9	101.4	101.0							101.2

【自社シェア】
 4月～9月期間計
 前年 **20.8%**
 今年 **21.2%**
 前年より **0.4%増**
 ※QPR™調べ

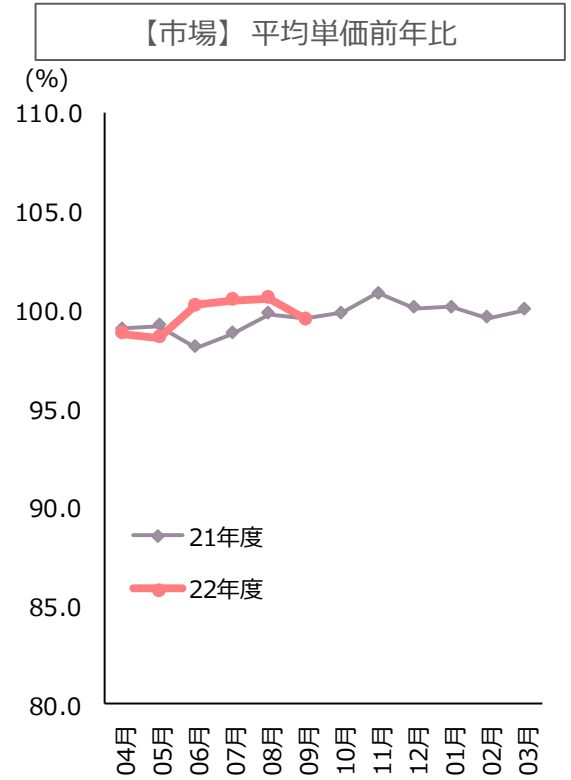
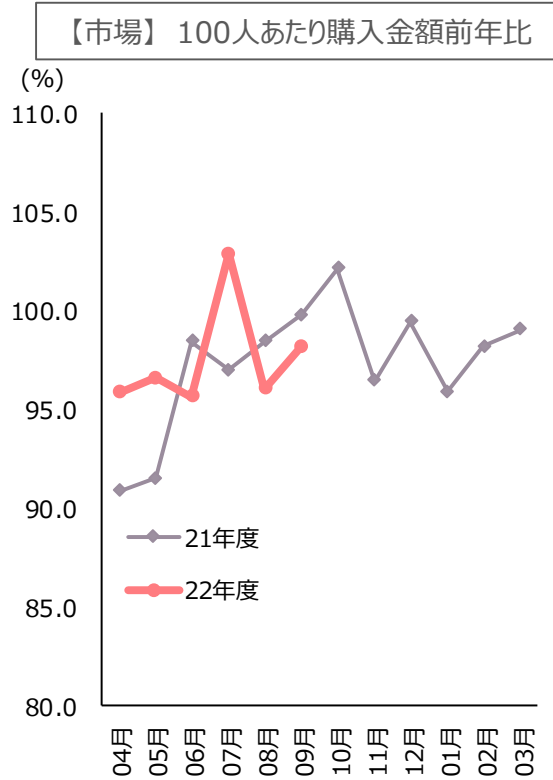
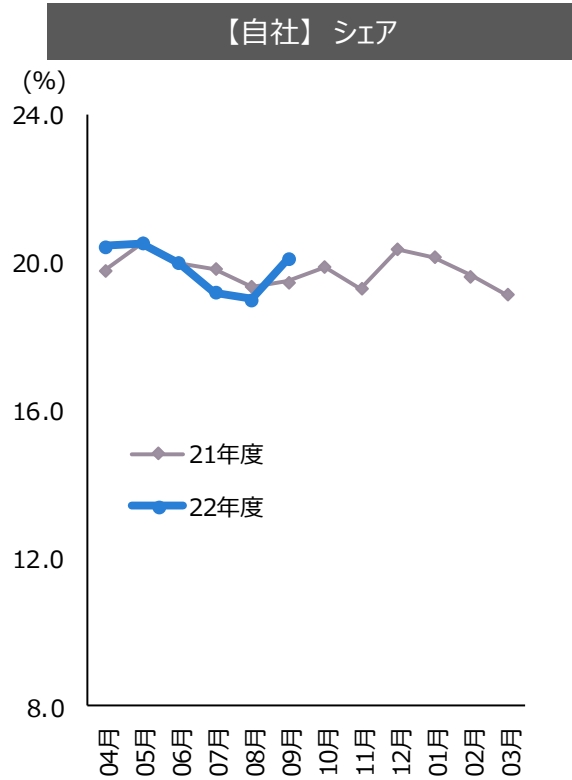
03 外部環境データ：ハム・ソーセージ シェア（ウイナー）



	04月	05月	06月	07月	08月	09月	10月	11月	12月	01月	02月	03月	期間計
【自社シェア】													
21年度	20.6	21.1	20.7	20.4	19.8	20.4	20.1	19.9	19.7	20.5	20.3	19.4	20.3
22年度	21.2	20.7	20.8	20.8	20.8	20.4							20.7
【100人あたり購入金額前年比】													
21年度	91.6	95.0	96.4	97.4	103.1	99.5	101.0	98.8	97.5	100.4	101.8	97.0	99.1
22年度	96.3	95.9	99.3	102.9	94.7	99.3							97.7
【単価前年比】													
21年度	101.6	100.2	101.1	100.9	100.8	101.6	101.2	101.4	101.1	100.1	101.1	101.5	101.1
22年度	101.5	102.3	102.0	102.8	103.3	103.2							101.9

【自社シェア】
 4月～9月期間計
 前年 **20.6%**
 今年 **20.7%**
 前年より **0.1%増**
 ※QPR™調べ

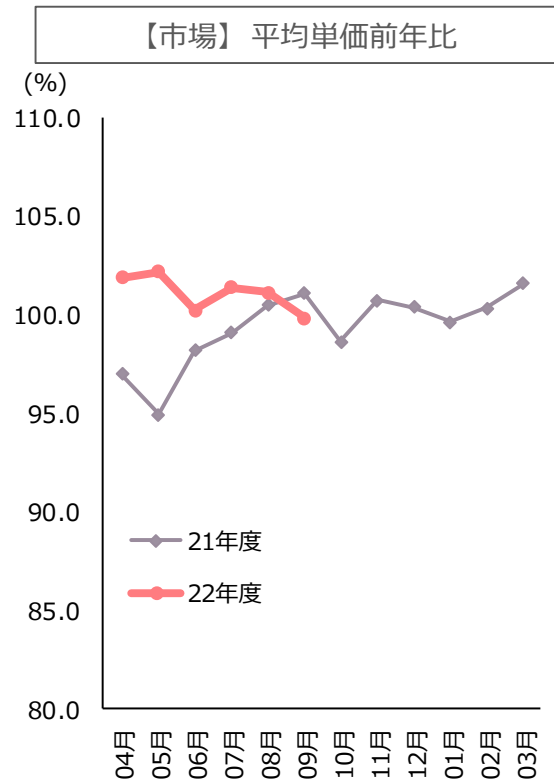
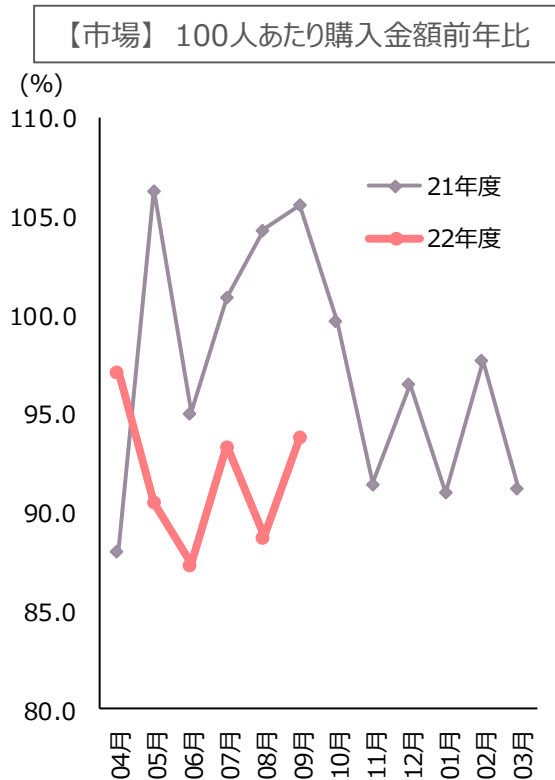
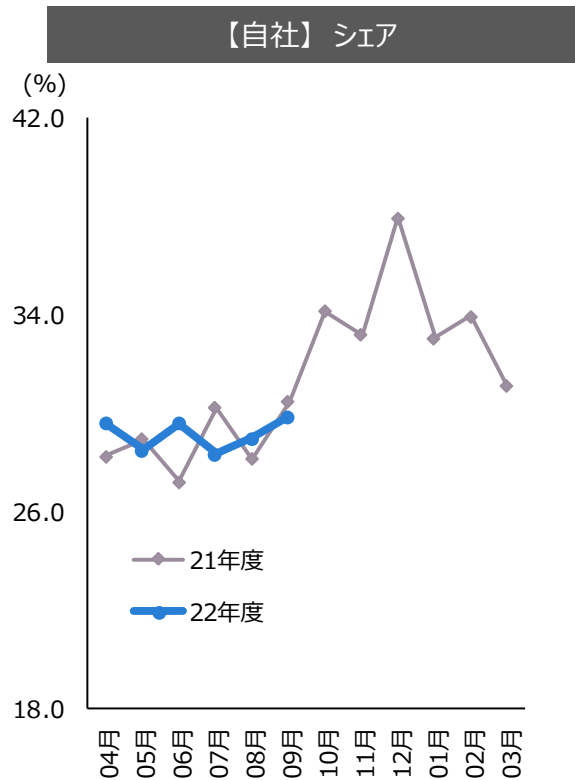
03 外部環境データ：ハム・ソーセージ シェア（スライスパック）



	04月	05月	06月	07月	08月	09月	10月	11月	12月	01月	02月	03月	期間計
【自社シェア】													
21年度	19.8	20.5	20.0	19.8	19.4	19.5	19.9	19.3	20.4	20.1	19.6	19.1	19.9
22年度	20.4	20.5	20.0	19.2	19.0	20.1							20.0
【100人あたり購入金額前年比】													
21年度	90.8	91.5	98.4	97.0	98.5	99.8	102.1	96.4	99.4	95.9	98.2	99.0	98.0
22年度	95.8	96.6	95.6	102.9	96.1	98.2							97.1
【単価前年比】													
21年度	99.1	99.2	98.1	98.8	99.8	99.6	99.9	100.9	100.1	100.1	99.6	100.0	99.4
22年度	98.8	98.6	100.2	100.5	100.6	99.5							99.6

【自社シェア】
 4月～9月期間計
 前年 **19.9%**
 今年 **20.0%**
 前年より **0.1%増**
 ※QPR™調べ

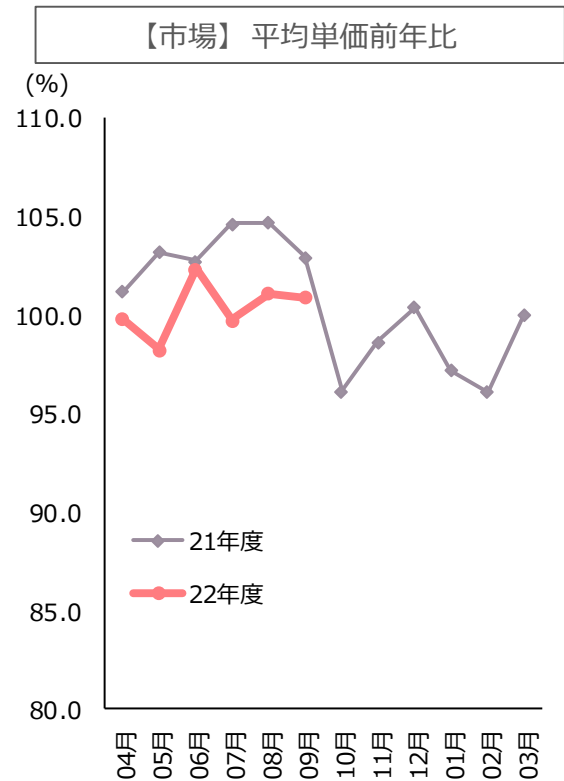
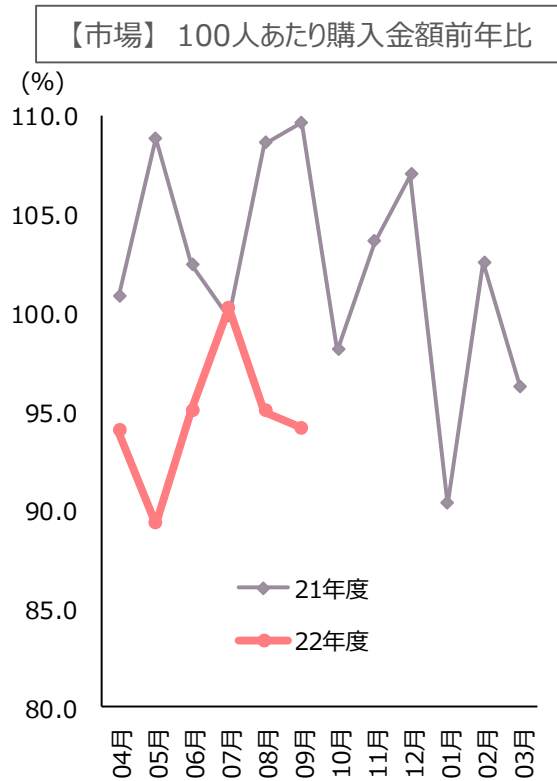
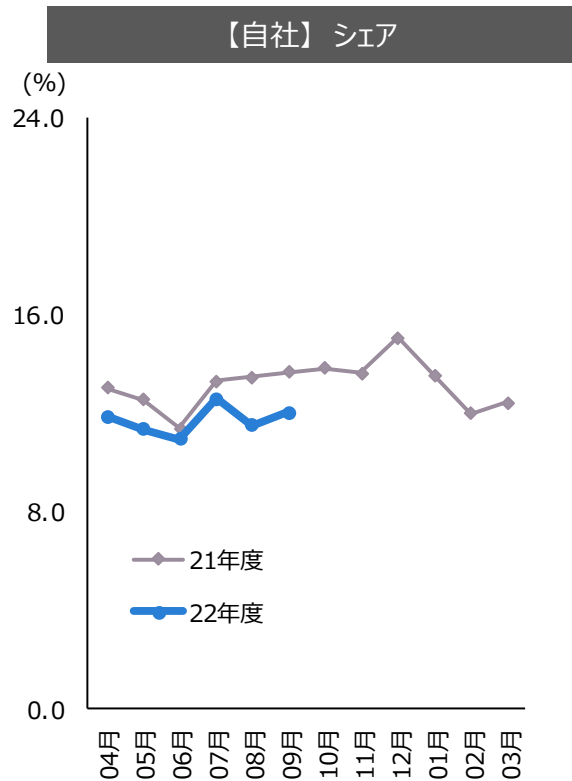
03 外部環境データ：調理加工食品 シェア (ピザ)



	04月	05月	06月	07月	08月	09月	10月	11月	12月	01月	02月	03月	期間計
【自社シェア】													
21年度	28.3	28.9	27.2	30.2	28.1	30.4	34.1	33.2	37.9	33.1	33.9	31.1	31.6
22年度	29.6	28.5	29.6	28.3	29.0	29.8							29.0
【100人あたり購入金額前年比】													
21年度	88.0	106.3	95.0	100.9	104.3	105.6	99.7	91.4	96.5	91.0	97.7	91.2	97.8
22年度	97.1	90.5	87.4	93.4	88.7	93.8							92.6
【単価前年比】													
21年度	97.0	94.9	98.1	99.1	100.4	101.1	98.6	100.7	100.4	99.6	100.3	101.6	99.2
22年度	101.9	102.1	100.2	101.3	101.1	99.8							101.2

【自社シェア】
 4月～9月期間計
 前年 **29.1%**
 今年 **29.0%**
 前年より **0.1%減**
 ※QPR™調べ

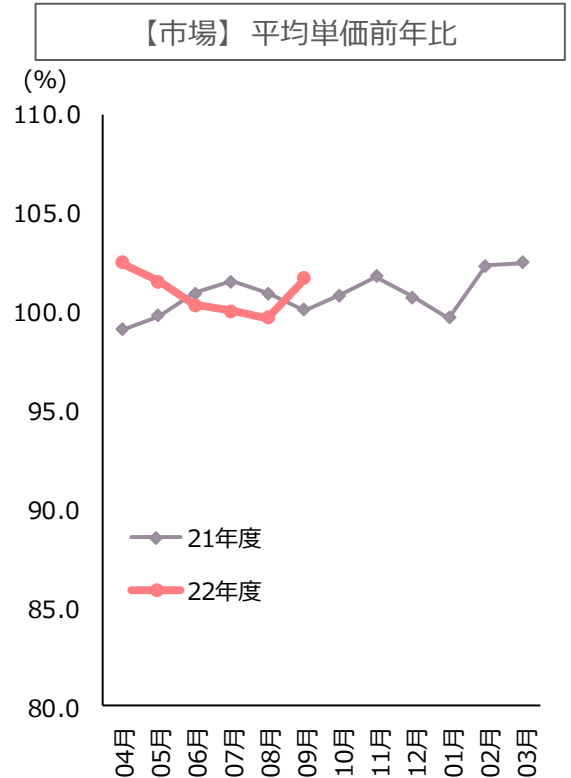
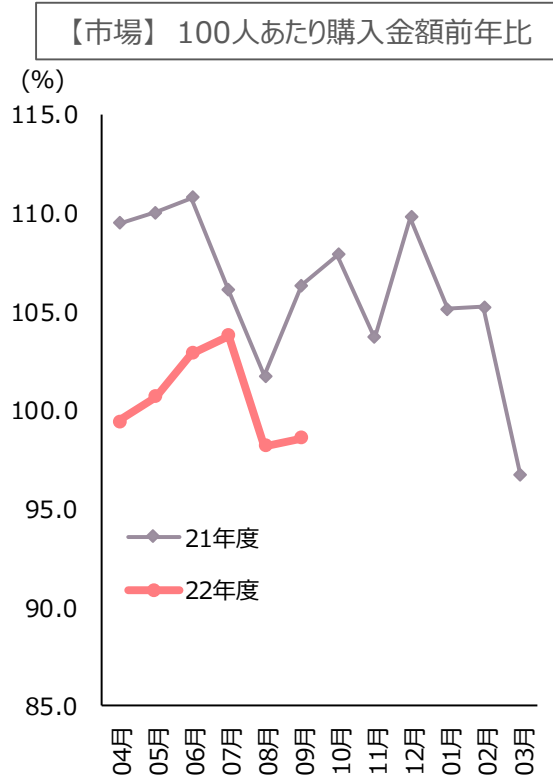
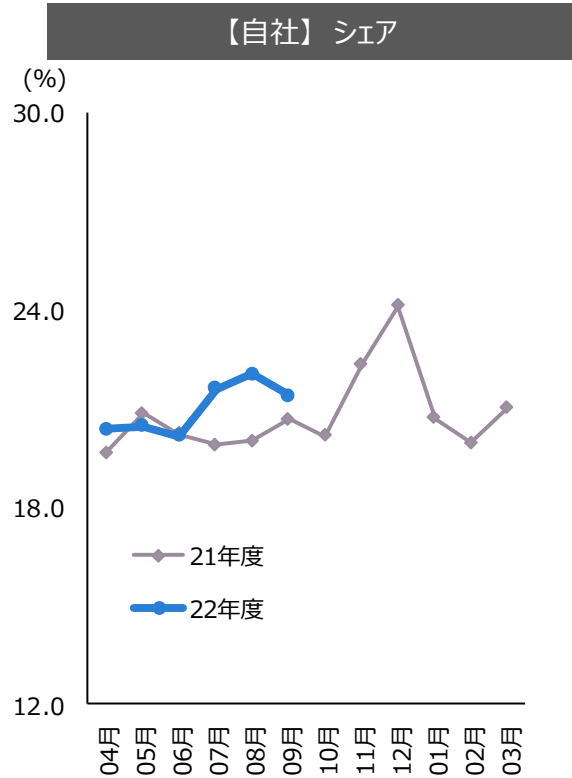
03 外部環境データ：調理加工食品 シェア (HB・MB)



	04月	05月	06月	07月	08月	09月	10月	11月	12月	01月	02月	03月	期間計
【自社シェア】													
21年度	13.0	12.5	11.4	13.3	13.5	13.7	13.8	13.6	15.0	13.5	12.0	12.4	13.1
22年度	11.9	11.3	10.9	12.6	11.5	12.0							11.8
【100人あたり購入金額前年比】													
21年度	100.8	108.8	102.5	99.8	108.6	109.7	98.1	103.6	107.0	90.3	102.5	96.2	102.2
22年度	94.0	89.3	95.1	100.3	95.0	94.2							94.6
【単価前年比】													
21年度	101.2	103.2	102.7	104.7	104.7	102.9	96.1	98.6	100.4	97.2	96.1	100.0	100.6
22年度	99.8	98.3	102.3	99.8	101.1	100.9							100.3

【自社シェア】
 4月～9月期間計
 前年 **12.9%**
 今年 **11.8%**
 前年より **1.1%減**
 ※QPR™調べ

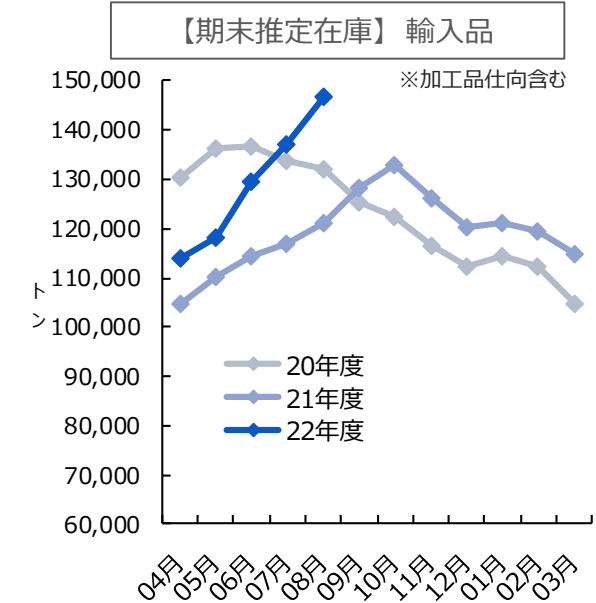
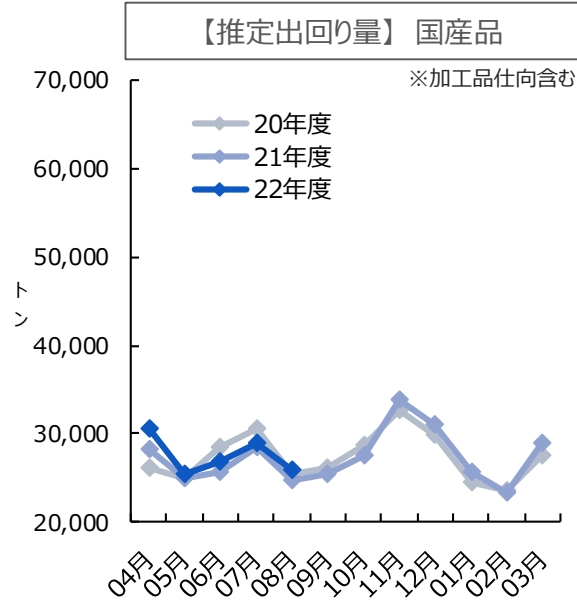
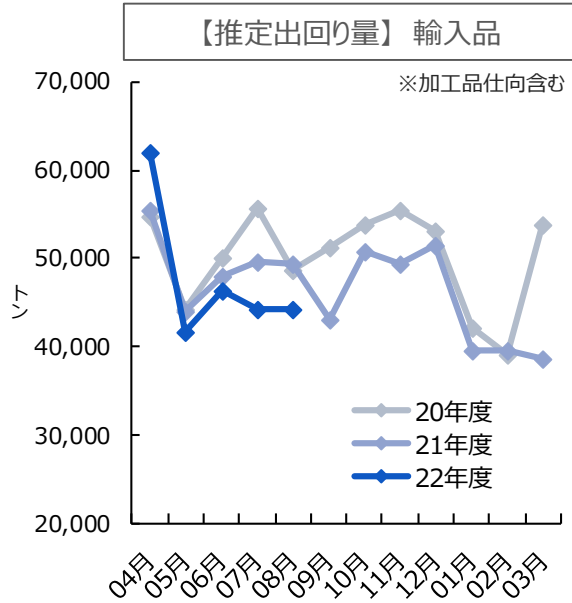
03 外部環境データ：調理加工食品 シェア（チキン加熱）



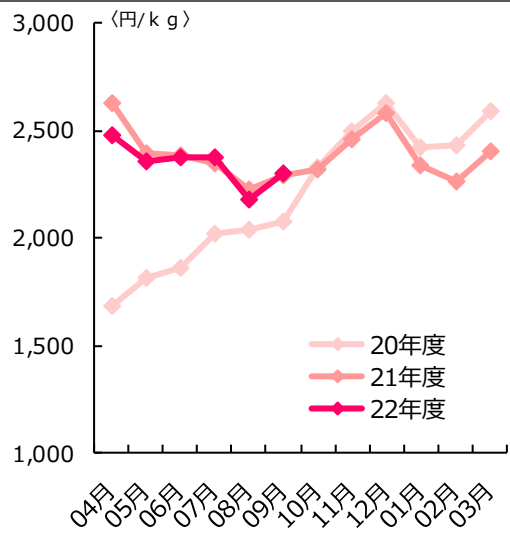
	04月	05月	06月	07月	08月	09月	10月	11月	12月	01月	02月	03月	期間計
【自社シェア】													
21年度	19.7	20.8	20.2	19.9	20.0	20.7	20.2	22.4	24.1	20.7	19.9	21.0	20.8
22年度	20.4	20.5	20.2	21.6	22.1	21.4							21.1
【100人あたり購入金額前年比】													
21年度	109.5	110.0	110.8	106.1	101.7	106.3	107.9	103.6	109.7	105.1	105.2	96.7	105.8
22年度	99.4	100.6	102.8	103.7	98.2	98.5							100.8
【単価前年比】													
21年度	99.1	99.8	100.9	101.5	100.9	100.0	100.8	101.8	100.7	99.7	102.3	102.4	100.9
22年度	102.5	101.5	100.3	100.0	99.7	101.7							100.8

【自社シェア】
 4月～9月期間計
 前年 **20.2%**
 今年 **21.1%**
 前年より **0.9%減**
 ※QPR™調べ

03 外部環境データ：食肉 推定出回り量・国産相場（牛肉）



【国産相場】 和牛去勢A4 東京市場 税込み



【推定出回り量】 (4月～8月期間計) ※加工品仕向含む

合計	▲ 1.1%
輸入品	▲ 3.9%
国産品	+ 4.3%

【8月推定期末在庫】 (前年比)

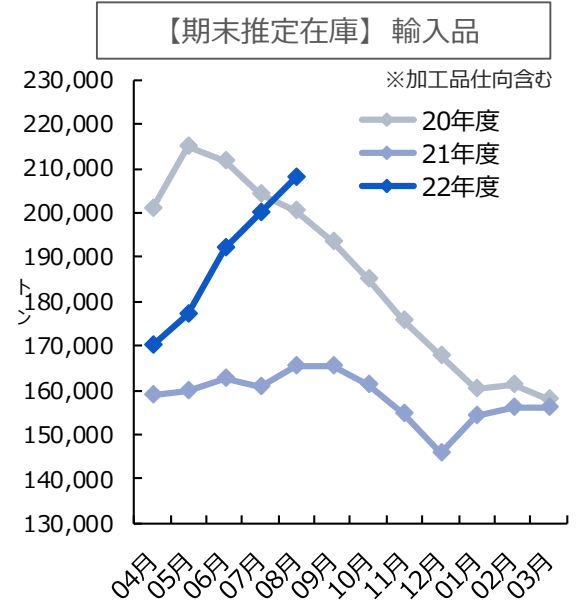
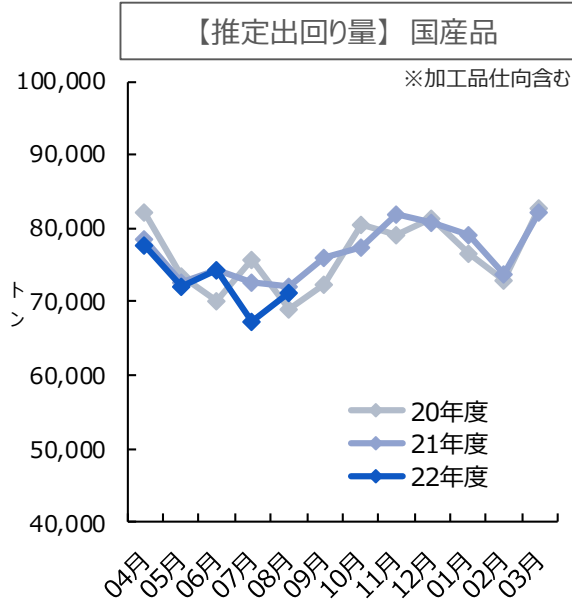
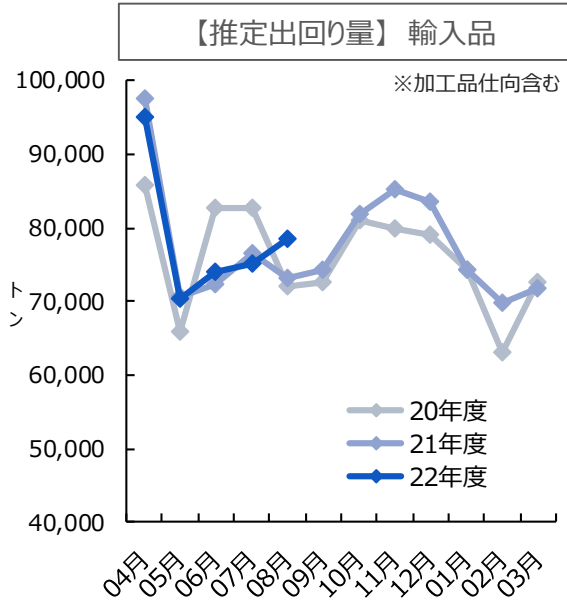
輸入品	+ 21.1% (25,549 t)
-----	--------------------

【国産相場】 (4月～9月平均)

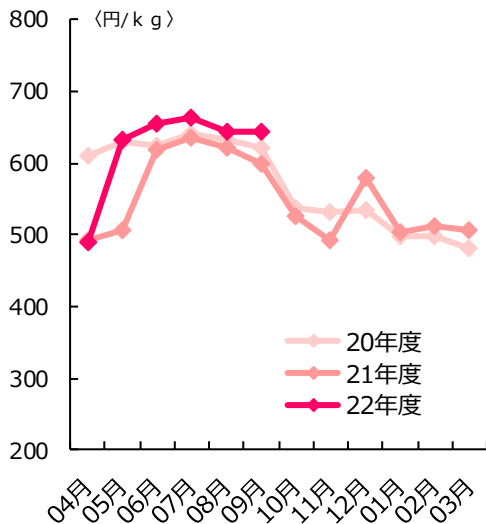
和牛去勢A4 東京市場 税込み 2,344 (▲ 37) 円/kg

資料：農水省「食肉流通統計」、財務省「貿易統計」、在庫量は農畜産業振興機構調べ。
注：数量は部分肉ベース。輸入量は煮沸肉並びにくず肉のうちほほ肉及び頭肉のみ含む。

03 外部環境データ：食肉 推定出回り量・国産相場（豚肉）



【国産相場】国産豚枝肉 上物 東京市場 税込み



【推定出回り量】(4月～8月期間計) ※加工品仕向含む

合計	▲ 0.3%
輸入品	+ 1.1%
国産品	▲ 1.7%

【8月推定期末在庫】(前年比)

輸入品	+ 25.6% (+ 42,393 t)
-----	----------------------

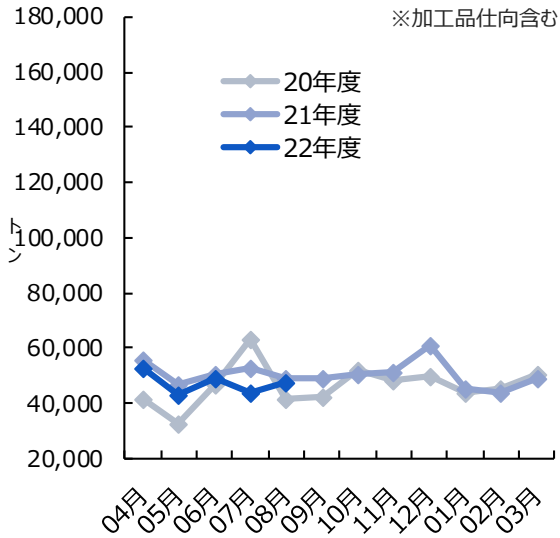
【国産相場】(4月～9月平均)

国産豚枝肉 上物 東京市場 税込み	622円 (+ 42) 円/kg
-------------------	------------------

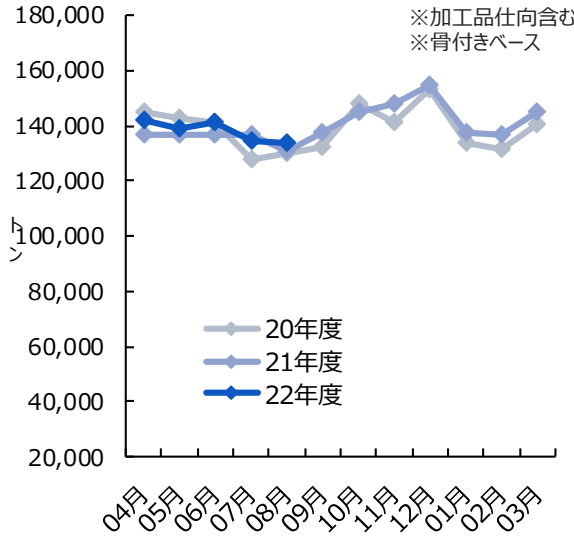
資料：農水省「食肉流通統計」、財務省「貿易統計」、在庫量は農畜産業振興機構調べ。
注：数量は部分肉ベース。輸入量は煮沸肉並びにくず肉のうちほほ肉及び頭肉のみ含む。

03 外部環境データ：食肉 推定出回り量・国産相場（鶏肉）

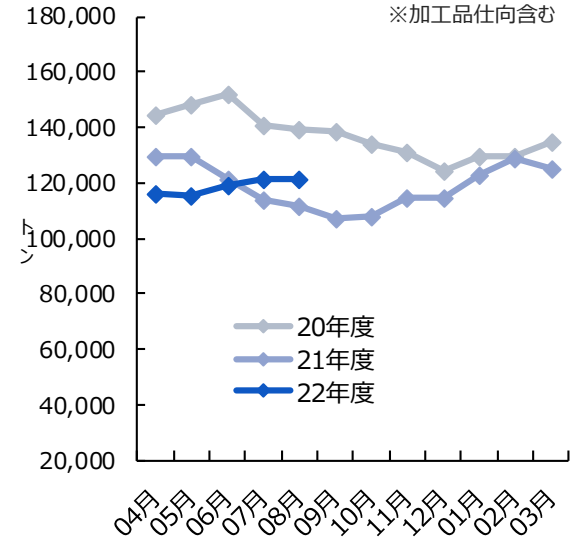
【推定出回り量】 輸入品



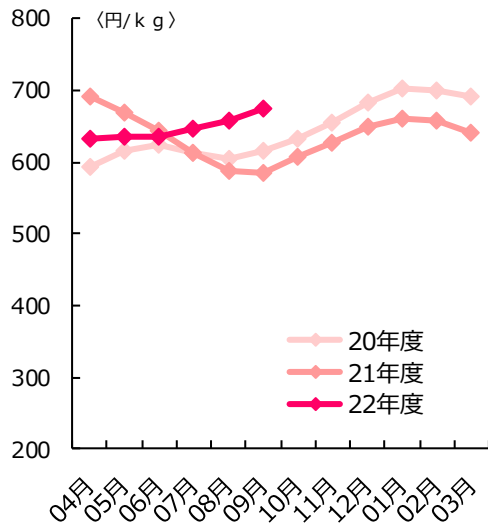
【推定出回り量】 国産品



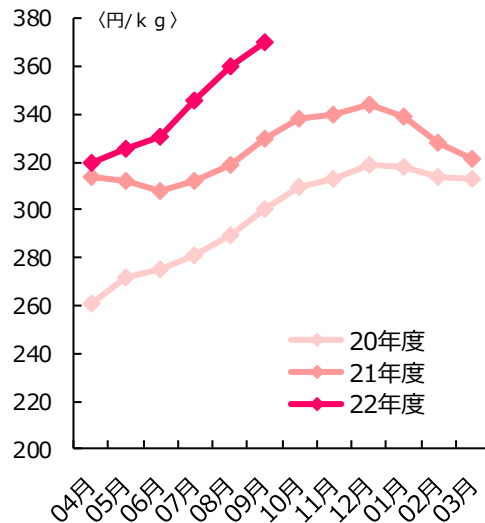
【期末推定在庫】 輸入品



【国産相場】 国産鶏肉 もも 東京 税抜き



【国産相場】 国産鶏肉 むね 東京 税抜き



【推定出回り量】 (4月～8月期間計) ※加工品仕向含む

合計 ▲ 0.3 %
 輸入品 ▲ 6.3 %
 国産品 + 2.0 %

【8月推定期末在庫】 (前年比)
 輸入品 + 8.8 % (+ 9,773 t)

【国産相場】 (4月～9月平均)
 国産鶏肉 もも 東京 税抜き 648 (+ 16) 円/kg
 国産鶏肉 むね 東京 税抜き 342 (+ 26) 円/kg

資料：農水省「食肉流通統計」、財務省「貿易統計」、在庫量は農畜産業振興機構調べ。
 注：数量は部分肉ベース。輸入量は煮沸肉並びにくず肉のうちほほ肉及び頭肉のみ含む。

お問い合わせ先

〒153-8587 東京都目黒区三田1-6-21 アルト伊藤ビル

伊藤ハム米久ホールディングス株式会社

広報 I R 室

電話：03-5723-6889

会社HPからもお問い合わせいただけます。

<https://www.itoham-yonekyu-holdings.com>

本資料において掲載されている、当社の現在の計画、見通し、戦略等のうち、歴史的事実でないものは将来の業績に関する見通しであり、これらは現在入手可能な情報から得られた当社の判断に基づいております。

従いまして、将来の業績を保証するものではなく、リスクや不確実性を内包するものであることをご承知おきください。

なお、本資料の情報は投資家の皆様に当社への理解を深めていただくことを目的とするものであり、投資勧誘を行うものではありません。

また、掲載された内容については細心の注意を払っておりますが、掲載された情報に誤りがあった場合や、第三者によるデータの改ざん等があった場合、さらにデータのダウンロード等によって障害が生じた場合に関しましては、当社は一切責任を負うものではありませんのでご了承ください。